



# INTAREMA® TVEplus®

Recyclingsystem mit Hochleistungsentgasung

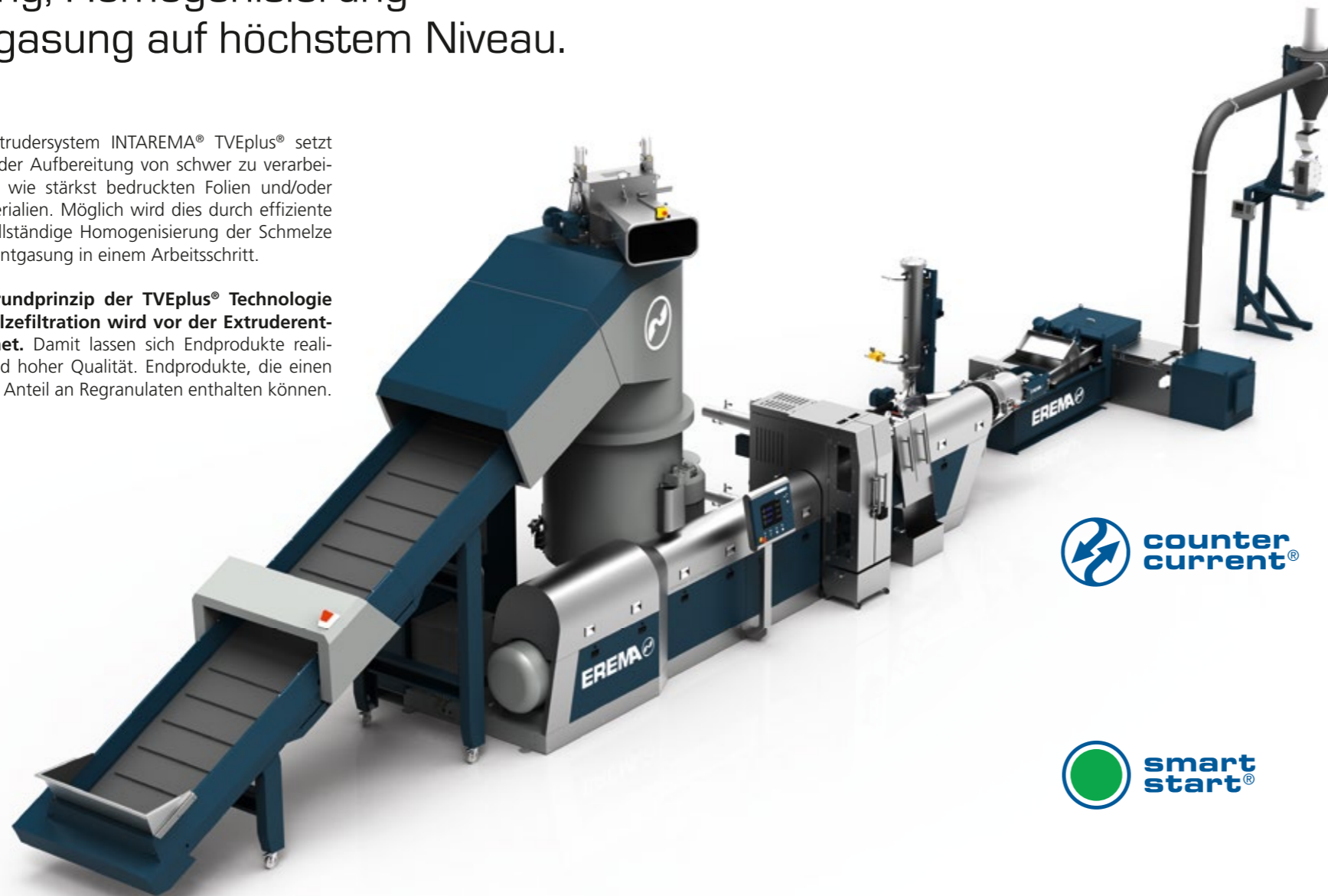
CHOOSE THE NUMBER ONE.

# INTAREMA® TVEplus®

Filtrierung, Homogenisierung  
und Entgasung auf höchstem Niveau.

Das patentierte Extrudersystem INTAREMA® TVEplus® setzt neue Maßstäbe in der Aufbereitung von schwer zu verarbeitenden Materialien wie stark bedruckten Folien und/oder sehr feuchten Materialien. Möglich wird dies durch effiziente Feinstfiltrierung, vollständige Homogenisierung der Schmelze und Hochleistungsentgasung in einem Arbeitsschritt.

Das bewährte Grundprinzip der TVEplus® Technologie lautet: Die Schmelzefiltration wird vor der Extruderentgasung angeordnet. Damit lassen sich Endprodukte realisieren in bestechend hoher Qualität. Endprodukte, die einen wesentlich höheren Anteil an Regranulaten enthalten können.



## Wofür INTAREMA® steht:

### 1. Counter Current Technologie

- **Höchste Prozess-Stabilität durch verbesserten Materialeinzug** sichert konstant hohen Ausstoß über einen deutlich breiteren Temperaturbereich
- **Höhere Flexibilität** und Betriebssicherheit bei unterschiedlichen Materialien
- **Gesteigerte Durchsätze** bei gleicher Baugröße für mehr Produktivität

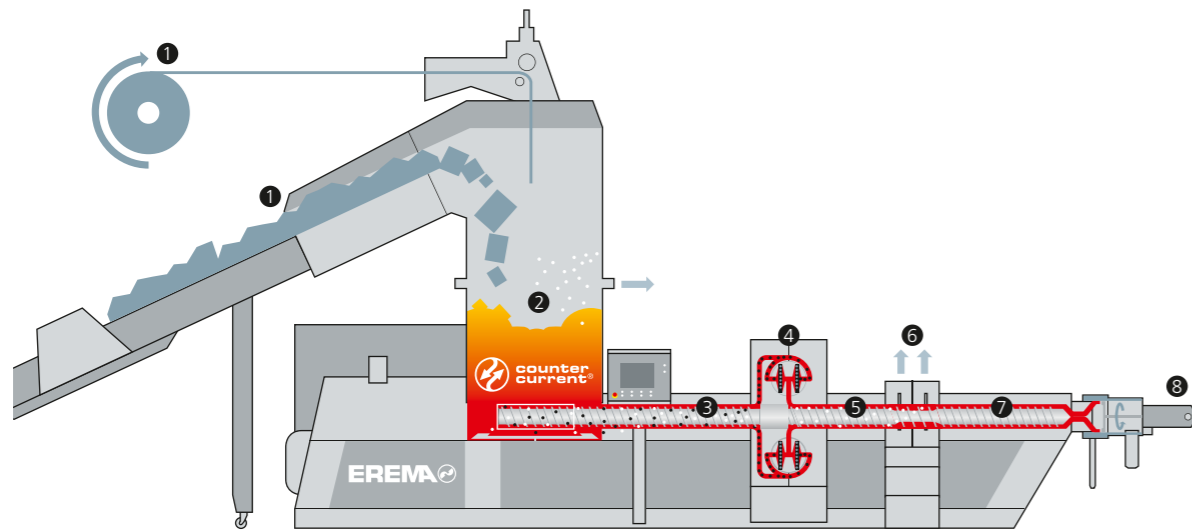
### 2. Smart Start

- **Erstaunlich einfach zu bedienen** dank logischer, klar strukturierter und vereinfachter Handhabung und hochmodernem, ergonomischem Touch-Display
- **Weniger Knöpfe, mehr Benutzerfreundlichkeit** – durch hohen Automatisierungsgrad inklusive umfangreicher Regelungspakete
- **Das richtige Rezept für jede Anwendung** – gespeicherte Verarbeitungsparameter einfach und bequem per Knopfdruck aus der Rezepturverwaltung laden

### 3. ecoSAVE®

- **Geringerer spezifischer Energiebedarf** durch ein Gesamtpaket aus konstruktiven und prozesstechnischen Maßnahmen, so zum Beispiel der neue Direkt-Antrieb der Extruderschnecke
- **Niedrigere Produktionskosten** durch optimierte Regelungstechnik und hochwertige energieeffiziente Komponenten wie High-Performance-Motoren
- Mit der praktischen **Energieanzeige** auf Ihrem Bedienpanel haben Sie außerdem stets den Überblick über Ihren Energieverbrauch – und können gezielte Maßnahmen treffen, um Ihren Verbrauch zu optimieren
- **Verringerter CO<sub>2</sub>-Ausstoß** – ein wichtiger Beitrag zum Umweltschutz





### Funktionsweise

Die **Beschickung** ① erfolgt automatisch je nach Kundenanforderung. Im patentierten **Schneidverdichter** ② wird das Material zerkleinert, gemischt, erwärmt, getrocknet, vorverdichtet und gepuffert. Der direkt tangential angeschlossene Extruder wird kontinuierlich mit warmem vorverdichtetem Material befüllt. Die **innovative Counter Current Technologie** ermöglicht ein optimiertes Einzugsverhalten über einen erweiterten Temperaturbereich.

In der **Extruderschnecke** ③ wird das Material plastifiziert und rückwärts entgast. Die Schmelze wird am Ende der Plastifizierungszone aus dem Extruder herausgeleitet, im **vollautomatischen, selbstreinigenden Filter** ④ gereinigt und wieder in den Extruder zurückgeleitet. Nach dem Schmelzefilter erfolgt die **finale Homogenisierung der Schmelze** ⑤. In der nachfolgenden **Entgasungszone** ⑥ wird die filtrierte und homogenisierte Schmelze entgast. Danach wird die Schmelze mit Hilfe der **Austragszone** ⑦ unter geringstem Druck dem **jeweiligen Werkzeug** ⑧ zugeführt (z.B. der Granuliereinrichtung).

### ② Herzstück Schneidverdichter.

Die dynamisch kontrollierte Preconditioning Unit. Für ein Endprodukt in konstant hoher Qualität.

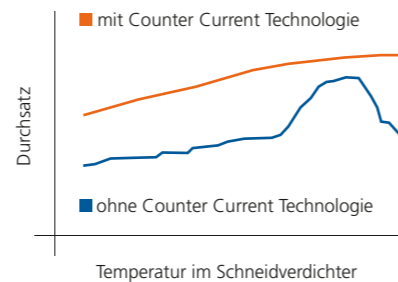


### Counter Current – eine richtungsweisende Innovation.



Bislang drehte sich das Material im Schneidverdichter in dieselbe Richtung wie der Extruder: nach vorne. Die von EREMA neu entwickelte Counter Current Technologie ändert nun die Drehrichtung im Schneidverdichter: Das Kunststoffmaterial bewegt sich damit gegen die Laufrichtung der Extruderschnecke. Ein einfacher Effekt mit großer Wirkung. Denn die Relativgeschwindigkeit des Materials in der Einzugszone, also im Übergang vom Schneidverdichter zum Extruder, nimmt dabei dermaßen zu, dass die Extruderschnecke wie eine scharfe Schnittkante wirkt, die den Kunststoff förmlich „herausfräst“.

Das Resultat: Der Extruder nimmt mehr Material in kürzerer Zeit auf. Dank des verbesserten Materialeinzuges kann Kunststoff überdies auch bereits bei geringeren Temperaturen mit hohem Durchsatz verarbeitet werden. **Ganz im Zeichen höherer Produktivität, Flexibilität und Betriebssicherheit.**



### Technische Vorteile

- **Verbesserter Materialeinzug, höhere Flexibilität und gesteigerte Durchsätze** durch die Counter Current Technologie
- **Optimierte 3-fach-Entgasung** sorgt mittels patentiertem EREMA Schneidverdichter, optimaler Schneckenkonstruktion und Extruderentgasung für eine sehr leistungsfähige Entgasung der filtrierte Schmelze
- **Reduzierte Scherung** vor dem Schmelzefilter erhöht die Filtrierleistung
- **Höhere Homogenisierungswirkung** nach der Filtrierung und vor der Entgasung verstärkt die nachfolgende Entgasungsleistung und verbessert die Eigenschaften der Schmelze
- **Innovative, patentierte Zusatztechnologien für den EREMA Schneidverdichter** – DD System, Air Flush-Module erweitern den Einsatzbereich (optional)

### Wirtschaftliche Vorteile

- **Qualitativ hochwertiges Endprodukt** auch bei schwer zu verarbeitenden Materialien wie stark bedruckte Folien und/oder sehr feuchte Materialien. Endprodukte können einen wesentlich höheren Anteil an Regranulat enthalten
- **Einfachste Bedienbarkeit und höchste Benutzerfreundlichkeit** durch das Smart-Start-Prinzip
- **ecoSAVE® senkt den Energieverbrauch um bis zu 12 %** und damit die Produktionskosten sowie den CO<sub>2</sub>-Ausstoß
- **Bei gleichem Schneckendurchmesser deutlich höhere Ausstoßleistungen** als bei herkömmlichen Entgasungsextrudern
- **Kompakte, platzsparende Bauweise**



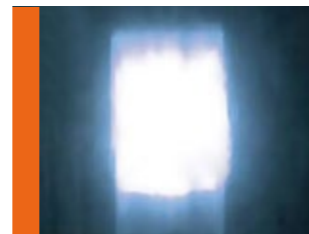
## Optimierte 3-fach-Entgasung

- Eine erste **Entgasung im EREMA Schneidverdichter** erfolgt durch Vorerwärmung und Vortrocknung des Materials
- Das auf das zu verarbeitende Material abgestimmte optimale Schneckendesign ermöglicht eine **Rückwärtsentgasung in den Schneidverdichter** und entlastet damit die Entgasungszone des Extruders
- Gaseinschlüsse in der Schmelze werden in der **Extruder-Entgasungszone** herausgeholt
- Nur **vollständig aufgeschmolzenes, filtriertes und homogenisiertes Material** kann die Entgasungszone des Extruders passieren

### Blasfolientest mit Rezyklaten, gewonnen aus vollflächig bedruckter PE-LD Folie:



Einschneckenextruder mit Standardentgasung



INTAREMA® TVEplus® – keine qualitätsmindernden Fischaugen!

## Hohe Filtrierleistung dank reduzierter Scherung vor dem Schmelzefilter

Der Aufschmelzvorgang erfolgt unter minimalem Schereinfluss. Das verhindert eine weitere Zerkleinerung von störenden Verunreinigungen vor der Filtration und erhöht die Filtriereffizienz.

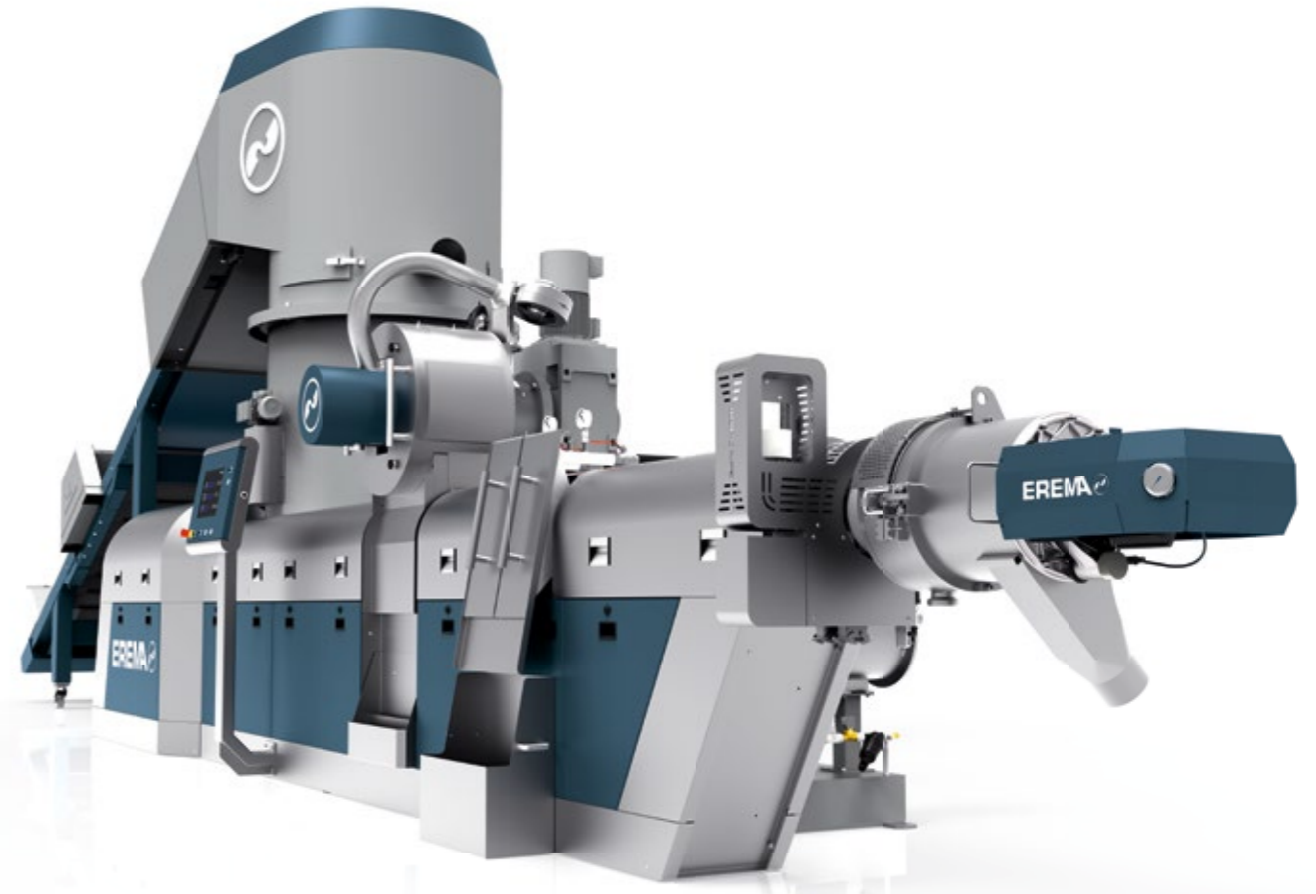
Eine vergleichende Untersuchung mit gewaschenen Post Consumer Folien (Foliensample aus 100% Regranulat), gefiltert mit dem EREMA Laserfilter (110 µm), belegt diese erhöhte Filtrierleistung dank minimalem Schereinfluss.



Einschneckenextruder mit Standardfiltration



INTAREMA® TVEplus® – keine störenden Verunreinigungen



## Innovative, patentierte Zusatztechnologie für den EREMA Schneidverdichter (optional)

- Das **patentierte Air Flush Module erhöht die Trocknungsleistung**, den Ausstoß und sorgt für geringeren Energieverbrauch und Erhöhung der Anlagenlebensdauer
- Mit der **patentierten Double Disc (DD) Technologie** können Materialien mit bis zu 12% Restfeuchtigkeit bei hohen konstanten Ausstoßleistungen verarbeitet werden
- **Optimierter großer EREMA Schneidverdichter**

## Technische Daten INTAREMA® TVEplus®

Post Consumer & Industrial Recycling	Folien: INTAREMA® TVEplus®					
	Durchschnittliche Durchsatzleistung in kg/h*					
	LDPE, LLDPE Folie		HDPE Folie		PP Folie	
Baugröße	min	max	min	max	min	max
<b>1006 TVEplus</b>	220	275	200	220	290	350
<b>1007 TVEplus</b>	350	430	300	350	390	470
<b>1108 TVEplus</b>	440	550	400	450	500	600
<b>1309 TVEplus</b>	530	650	480	540	600	750
<b>1310 TVEplus</b>	700	850	650	750	750	900
<b>1512 TVEplus</b>	950	1200	850	920	1050	1250
<b>1714 TVEplus</b>	1250	1550	1100	1220	1400	1650
<b>1716 TVEplus</b>	1500	1900	1400	1550	1800	2100
<b>2018 TVEplus</b>	1900	2400	1700	1900	2200	2600
<b>2021 T-VEplus</b>	2400	3000	2200	2500	3000	3500

\* alle Durchsatzleistungen sind Beispiele, Durchsatzleistung abhängig von der Materialbeschaffenheit wie Feuchtigkeitsgehalt, Bedruckung, Verschmutzungsgrad usw.

## Technische Daten INTAREMA® TVEplus® RegrindPro®

Post Consumer & Industrial Recycling	INTAREMA® TVEplus® RegrindPro®							
	Durchschnittliche Durchsatzleistung in kg/h*							
	Baugröße	HDPE Flaschen MFI > 1,6 g/10min (5kg/190°C)		PP		HIPS		ABS / PC
min		max	min	max	min	max	min	max
<b>1006 TVEplus</b>	150	220	220	275	290	350	220	275
<b>1007 TVEplus</b>	230	325	350	430	390	470	350	430
<b>1108 TVEplus</b>	440	550	500	650	500	650	500	550
<b>1309 TVEplus</b>	530	650	600	800	600	800	600	650
<b>1310 TVEplus</b>	725	850	750	1000	750	1000	750	850
<b>1512 TVEplus</b>	950	1200	1050	1400	1050	1400	1050	1250
<b>1714 TVEplus</b>	1250	1550	1400	1800	1400	1800	1400	1750
<b>1716 TVEplus</b>	1500	1900	1800	2200	1800	2200	1800	2000
<b>2018 TVEplus</b>	1900	2400	2200	2800	2200	2800	2200	2500
<b>2021 T-VEplus</b>	2400	3000	2800	3500	2800	3500	2800	3300

\* alle Durchsatzleistungen sind Beispiele, Durchsatzleistung abhängig von der Materialbeschaffenheit wie Feuchtigkeitsgehalt, Bedruckung, Verschmutzungsgrad usw.

# The specialists in plastic

## Hauptsitz & Produktion

EREMA Engineering Recycling  
Maschinen und Anlagen Ges.m.b.H.  
Unterfeldstraße 3 / A-4052 Ansfelden / Austria  
Phone: +43 (0)732/31 90-0 / Fax: -23  
erema@erema.at / www.erema.com

## Tochterunternehmen

EREMA NORTH AMERICA INC.  
23 Old Right Road - Unit#2 / Ipswich, MA 01938 / USA  
Phone: +1 978 356-3771 / Fax: -9003  
erema@erema.net / www.erema.net

EREMA Shanghai Office  
Room 1009 / Tomson Financial Building  
710 Dong Fang Road / Pudong / Shanghai China (200122)  
Phone: +86 21 6876-6201, -6204 / Fax: -6203  
erema@erema.com.cn / www.erema.com

OOO EREMA  
Business Park „Rumyancevo“, Building A, Entrance 4,  
4th floor, office 413A / 2, 142784 Moscow, Russia  
Phone: +7 495 9848839  
Fax: +43 732 3190-71

## Noch Fragen?

### Wir beantworten sie gerne!

Ihr EREMA Berater kümmert sich gerne persönlich und rasch um Ihr Anliegen. Wenn Sie an einer Anlagenvorführung oder einem Testlauf mit Ihrem spezifischen Material interessiert sind, laden wir Sie gerne nach Terminvereinbarung in unser EREMA Customer Centre am Hauptsitz in Ansfelden bei Linz, Österreich ein.

Wir freuen uns Sie bei EREMA zu begrüßen!

## Unsere weltweiten Vertretungen finden Sie auf [www.erema.at](http://www.erema.at)

Technische Änderungen vorbehalten.  
© EREMA Engineering Recycling Maschinen  
und Anlagen Ges.m.b.H.

## INTAREMA® TVEplus®

Recyclingsystem mit Hochleistungsentgasung

deutsch